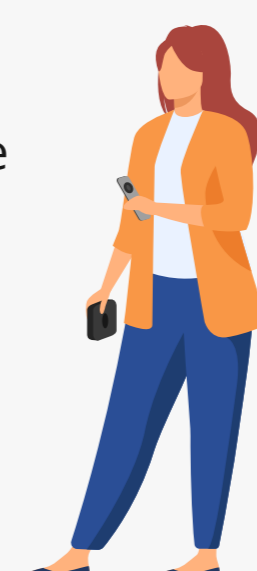


1

Brancher l'Apple TV

Utilise le câble électrique pour brancher ton boîtier Apple TV à la prise de courant. Relie ensuite le boîtier Apple TV et la télévision à l'aide du câble HDMI.

Pour accéder à l'interface Apple TV, sélectionne sur ta télévision le canal d'entrée du port HDMI auquel tu as connecté ton boîtier.



2

Se connecter à Internet

Recherche ton réseau Wi-Fi dans les paramètres et connecte l'Apple TV à Internet. Tu trouveras la clé réseau à l'arrière du routeur. Tu peux également connecter la box au routeur avec un câble Ethernet.

3

Se connecter avec son Apple ID

Connecte-toi avec ton identifiant Apple. Si tu n'en as pas encore, tu peux facilement en créer un chez [Apple](#).



Conseil

Si tu te trouves sur le même réseau Wi-Fi, tu peux également saisir tes textes sur ton iPhone ou ton iPad.

4

Télécharger l'application Teleboy

Recherche „Teleboy TV“ dans l'App Store et télécharge l'application. Elle s'affichera ensuite en forme d'icône sur l'interface

5

S'inscrire à Teleboy

Ouvre l'application Teleboy TV et connecte-toi avec les données que tu as fournies lors de ton inscription. Le mieux est d'ouvrir l'URL www.teleboy.ch/link avec un deuxième appareil.

6

Utiliser Apple TV Remote

Les différentes fonctions de la télécommande Apple TV s'affichent au début. Tu peux cependant les afficher à tout moment dans les paramètres (barre de menu à droite - Instructions - Lecteur).

