

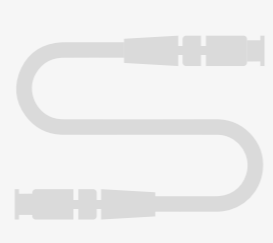
Configurazione Internet



La dotazione comprende:



router WLAN



cavo in fibra ottica

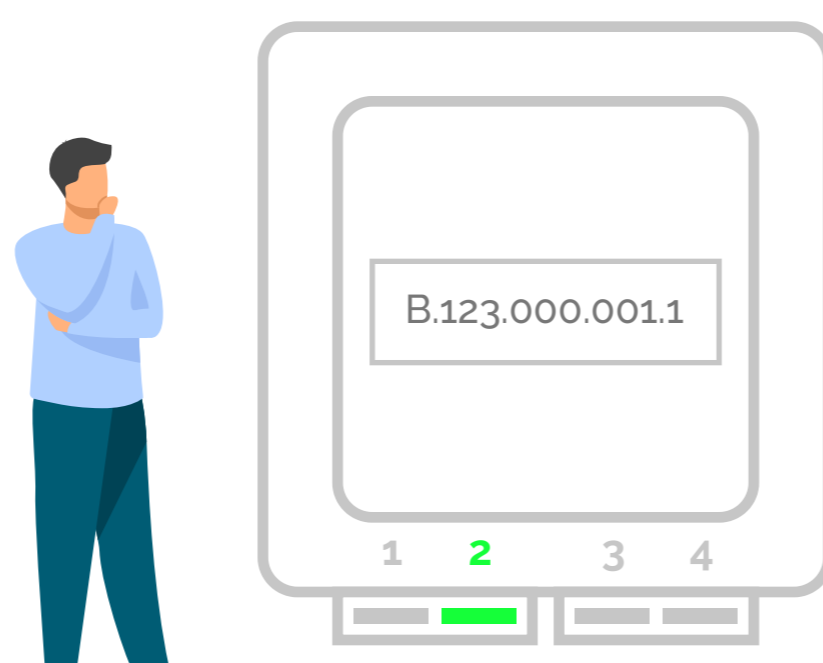


alimentatore



cavo LAN

1. Trova la presa OTO



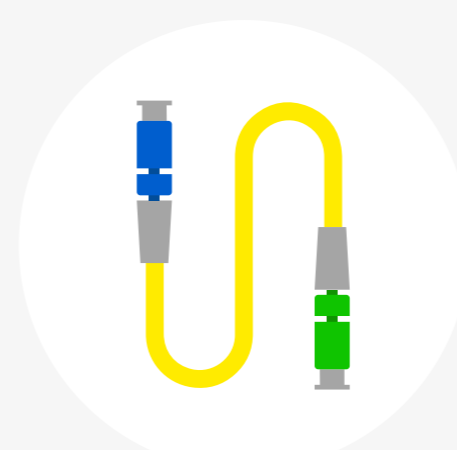
Consiglio

La presa OTO (fibra ottica) si trova solitamente nel vano fusibili o multimediale oppure nel salotto.

2. Collega il router WLAN alla presa OTO

2.1.

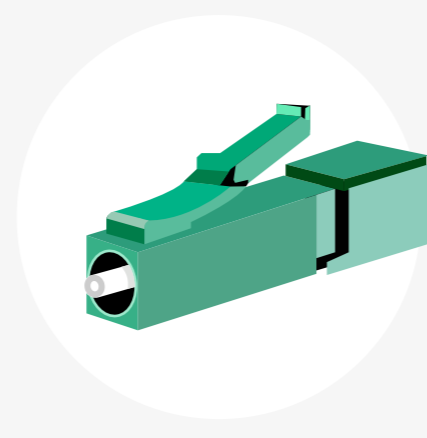
A questo scopo, hai bisogno del cavo in fibra ottica.



Collega il router WLAN alla presa OTO

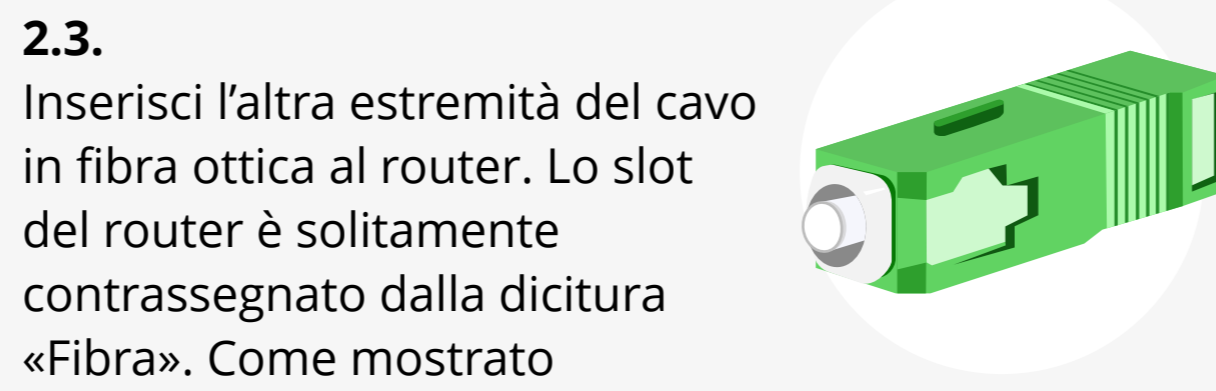
Consiglio

Non dimenticare di rimuovere i cappucci di protezione prima del collegamento.



2.2.

Inserisci l'estremità sottile del cavo in fibra ottica nella presa OTO dello slot 2. Il colore non ha importanza.



2.3.

Inserisci l'altra estremità del cavo in fibra ottica al router. Lo slot del router è solitamente contrassegnato dalla dicitura «Fibra». Come mostrato nell'illustrazione, l'estremità del cavo è solitamente dotata di una spina spessa. Tuttavia, questo può variare anche a seconda del router. Lo stesso vale per il colore.

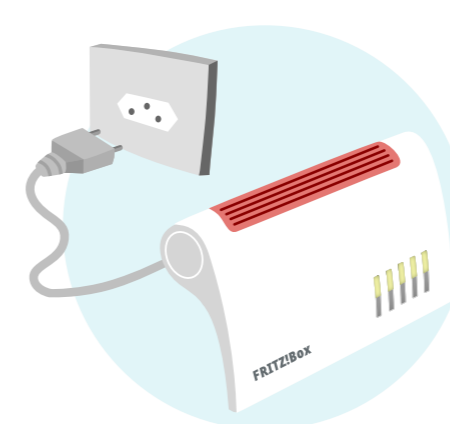
Consiglio

Non piegare né spingere il cavo in fibra ottica in una canalina passacavi, in quanto può rompersi facilmente e rendere così impossibile il collegamento a Internet.

3. Collega il router WLAN alla presa della corrente

3.1.

Collega la spina sottile dell'alimentatore al router WLAN, presa «Power».



3.2.

Collega la spina a due poli alla presa di corrente o alla ciabatta più vicina.

4. Porta un po' di pazienza



Attendi ancora un momento. Prima che la configurazione sia completata e il router sia pronto all'uso occorrono ca. 2-5 minuti. Dopodiché la spia LED di Internet e/o della fibra si accenderà e resterà fissa.

Consiglio

La configurazione del router WLAN o di Internet avviene in automatico. Per far funzionare Internet non devi modificare alcuna impostazione.

5. Collegati alla WLAN

5.1.

Scegli il simbolo della WLAN/di Internet sul tuo dispositivo (PC, smartphone, console da gioco ecc.) e collegati alla WLAN.



5.2.

Inserisci la chiave WPA2 come password per la WLAN.

Consiglio

Il nome della WLAN e la chiave WPA2 sono riportati sul retro del router. In alternativa puoi collegare il tuo dispositivo anche tramite cavo LAN.

Codice di attivazione?

Aprendo il browser per la prima volta ti viene richiesto un codice di attivazione? Se sì, allora dovresti aver già ricevuto un'e-mail separata con il codice.

Consiglio

Non hai ricevuto l'e-mail? Allora controlla nella cartella spam.

Ben fatto! Hai portato a termine la configurazione di Internet



+++

Hai problemi o ulteriori domande in merito alla tua connessione Internet? Siamo a tua disposizione dal lunedì al venerdì, dalle 8-19.

0848 444 888
oppure
support.teleboy.ch

+++

Nota bene:
il router WLAN ti viene fornito gratuitamente, ma solo in comodato d'uso. Conserva la confezione originale e gli accessori.